

1- GENEL OLARAK

Defterdarlığımızın personel işlemleri Personel Müdürlüğümüzce yürütülmektedir. Personel Müdürlüğü Bakanlığımız Personel Genel Müdürlüğünün taşra birimi olarak Defterdarlığımıza bağlı hizmet vermektedir. Bakanlığımızın Teşkilat ve Görevleri hakkında 178 Sayılı K.H.K. nin 25. maddesiyle Personel Genel Müdürlüğüne verilen görevleri yerine getirmektedir. Defterdarlığımız personelinin atama, nakil, özlük, emeklilik işleriyle ilgili işleri yapmak, Defterdarlığımız personeli ile ilgili temel eğitim programlarını düzenlemek ve uygulamak, insan kaynaklarının etkin ve verimli bir şekilde ihtiyaç duyulan birimlere dağılımını sağlamak ve Defterdarlıkça verilecek benzeri görevleri yapma personel müdürlüğümüzün görevlerinden başlıcalarıdır.

Personel Müdürlüğünün 2007- 2008 ve 2009 yıllarını kapsayan istatistiki tabloları aşağıda verilmiştir.

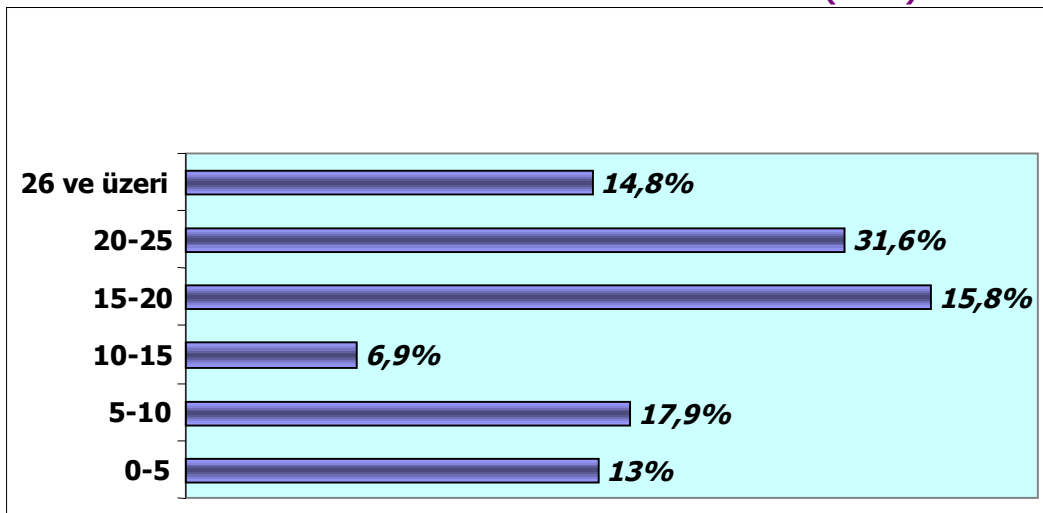
2- PERSONEL DURUMU

Kurum personelinin hizmet süresine göre dağılımları sürekli takip edilerek, idaremizin ileride ortaya çıkacak personel ihtiyaçları belirlenmektedir.

Tablo 2 – Kurum Personelinin Hizmet Süresine Göre Dağılımları

YILLAR	0-5	5-10	10-15	15-20	20-25	26 ve üzeri	TOPLAM
2007(%)	14,74	14,37	12,48	35,35	11,15	11,91	100
2008(%)	14,53	15,66	6,04	26,23	23,21	14,34	100
2009(%)	13,00	17,9	6,9	15,8	31,6	14,8	100

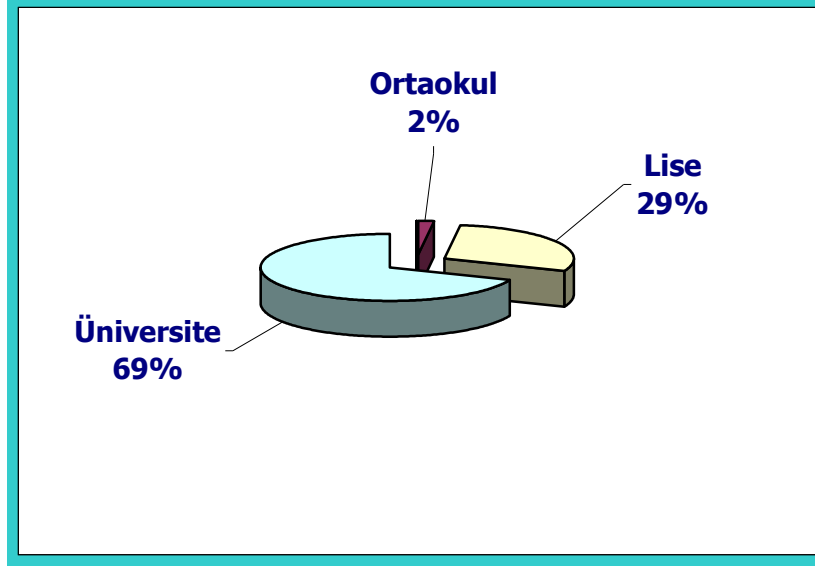
Grafik 1 – Hizmet Süresine Göre Personel Durumu (2009)



31.12.2009 İTİBARIYLA EĞİTİM DURUMUNA GÖRE PERSONEL DURUMU

Aşağıdaki grafiğe bakıldığında görülmektedir ki, Defterdarlığımız bünyesinde çalışanların %2' si ortaokul, %29' u lise ve %69' u üniversite mezunudur. Defterdarlığımıza son yıllarda üniversite mezunu* istihdam edilmektedir. Bu da Defterdarlığımızca sunulan hizmetin kalitesini yükseltmektedir.

Grafik 2 – Eğitim Durumuna Göre Personel Durumu

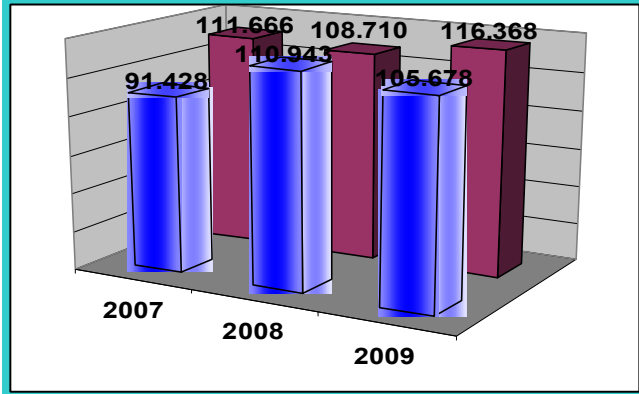


Defterdarlığımızın iş potansiyelini ölçen ve yapılan işlerin takibi açısından gelen ve giden evrak sayısı ile muhasebe birimlerince yapılan yevmiye kayıtlarına göre belirlenen yevmiye sayısı önem arz etmektedir. Aşağıdaki tablodan da görüleceği üzere defterdarlığımızın iş yükü her yıl artmaktadır.

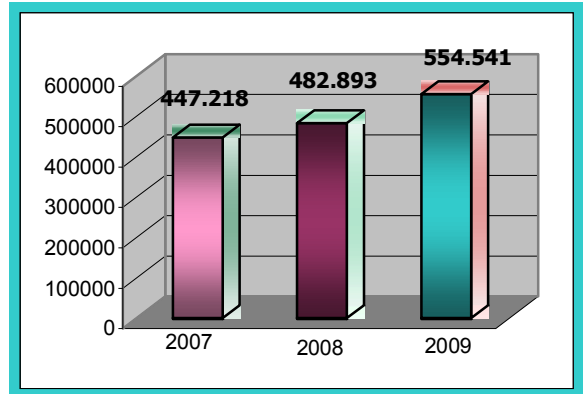
Tablo 3 – Gelen-Giden Evrak ve Yevmiye Sayısı

GELEN EVRAK			GİDEN EVRAK			YEVMIYE SAYISI		
2007	2008	2009	2007	2008	2009	2007	2008	2009
111.666	108.710	116.368	91.428	110.943	105.678	447.218	482.893	554.541

Grafik 3 - Yıllara Göre Gelen - Giden Evrak Sayısı



Grafik 4 - Yevmiye Sayısı



* Bakanlığımızca 1998 tarihinden itibaren üniversite mezunları arasından memur alımları yapılmaktadır.